



JUSSI TIAINEN

1, 2



Juuka

ARKKITEHTITOIMISTO JUHANI KATAINEN KY/JUHANI KATAINEN JA OLAVI KOPONEN

Tässä esiteltävän hankkeen todellinen isä on Juuan kunnanjohtaja Ahti Puumalainen. Hänen aloitteestaan Kolinportista järjestettiin kutsukilpailu kesällä 1990. Välittömästi kilpailun ratkaisun jälkeen käynnistettiin jatkosuunnittelu kilpailun voittaneen ehdotuksen pohjalta. Keväällä 1991 valtio asetti oman avustuksensa ehdoksi projektille kattohinnan 9500 mk neliöltä. Kesällä 1991 KVR-urakoitsijaehdokkaan kustannuslaskijat ja suunnittelijat yhdessä puristivat projektin hinnan toivotulle tasolle. Rakennustyöt käynnistyivät syksyllä 1991 ja kestivät kahdeksan kuukautta. Tuona aikana myytiin loput vapaat liiketilat. Suunnittelu tapahtui samanaikaisesti rakentamisen kanssa.

Ratkaisun lähtökohta oli maisemallinen: täysin anonyymiin paikkaan luodaan liiketilaohjelman pohjalta voimakkaan omaleimainen kokonaisuus, joka liittyy alueeseen ja siitä oleviin mielikuviiin abstraktilla tasolla. Maisemallinen idea oli karjalainen miljö: kukkaniityiksi muuttuvat viljapellot hylättyine heinäseipäineen ja koivikko, josta katon kiila työntyy kuten halla. Aika muuttaa peruuttamattomasti ihmisen toimintaympäristön, nykyisyys tunkeutuu karjalaiseen elämänmuotoon, vain kodittomuuden omaksumisen pohjalta voi kasvaa nykyisyyttä vastaava toimintavapaus.

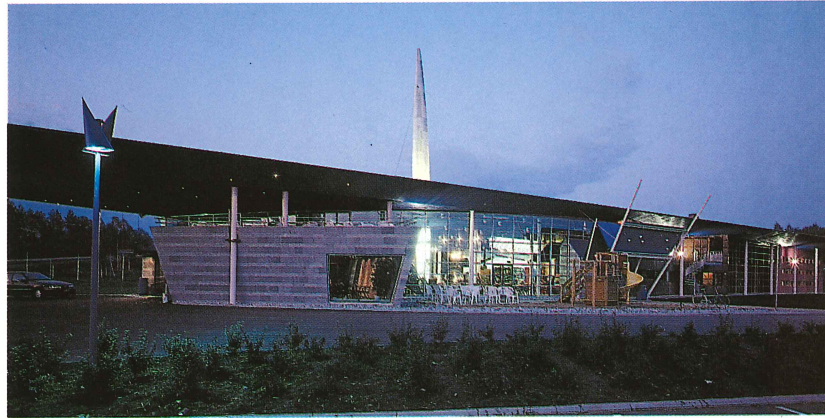
Tilaohjelma on ratkaistu työntämällä katon alle kappaleita, jotka jakavat alueen eri toiminnoille. Sisätilassa on asetettu rinnan läpinäkyvät harsomaiset, pakenevat elementit ja hyvin kiinteät terävät kappaleet. Tavoitteena on ollut saada aikaan pysähtymätön, kiihkeä tila.

Tekijöiden näkemys on haluttu esiin, ja sitä kautta on pyritty kontaktiin käyttäjien kanssa. Tulokseksi on haluttu ekspressiivinen ratkaisu myös materiaalien ja värien osalta. Ratkaisuun ei ole haluttu mitään, mihin voisi kiinnittää kaipuun menneeseen "lapsuuden" aikaan. Liittyminen arkkitehtuurin äänekäiseen traditioon on ollut tietoista.

Toteutusvaiheessa mitään kilpailuehdotuksessa esitetystä perusideasta ei ole hävinnyt; urakkasopimusten solmimisen aikaan monista ratkaisuista sovittiin vain kattohinta, jonka puitteissa suunnittelijat ja rakentajat ovat etsineet myöhemmin toteutustavan.

Rakennuksen kerrosala on 1453 m<sup>2</sup> ja tilavuus 6200 m<sup>3</sup>.

JUSSI TIAINEN



## KIINTEISTÖ-OY KOLINPORTTI

Juuka

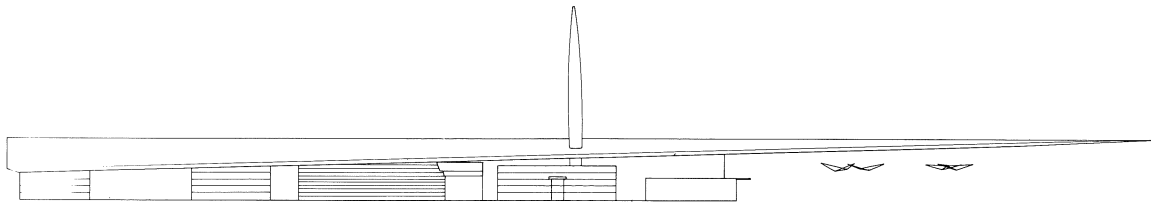
- 1 Iltavalaistu Kolinportti.
  - Kolinportti in the evening.
- 2 Yksityiskohta julkisivusta.
  - Elevation detail.
- 3 Julkisivu etelään.
  - South elevation.

The brief for this project was based on the landscape: a highly distinctive entity, linked at the abstract level to the area and its connotations, was to be created in a completely anonymous location. The landscape in question was a typical Karelian setting: fallow fields turning into flowering meadows, complete with abandoned hay-ricks and the sharp wedge of a roof protruding from a birch grove.

The spatial design was resolved by placing several units under the same roof, dividing up the area into its different functions. In the interior, translucent, gauzy, flowing elements have been juxtaposed with sharp, solid forms. The aim was to create a fluid, dynamic space.

An expressive look was also the goal in choosing the materials and colours. There was to be nothing at all which would invite a longing for a 'lost time of childhood'. This building is a conscious contribution to the vocal tradition in architecture.

The building's floor area is 1,453 m<sup>2</sup> and its volume 6,200 m<sup>3</sup>.



4

JUSSI TIAINEN

#### RAKENUTTAJA

Kiinteistö-Oy Kolinportti, KVR-urakoitsija Lujatalo Oy  
— projektipäällikkö Eino Fagerlund  
— työpäällikkö Heikki Munukka

#### SUUNNITTELIJAT

Arkkitehtitoimisto Juhani Katainen Ky; Juhani  
Katainen, Olavi Koponen, avustajat Jukka Juntunen,  
Anneli Remes, Antti Rinne ja Anne Veinola/arkkitehti-  
ja sisustus suunnittelu  
Hannu Koivisto/mallit  
Maisema-arkkitehtitoimisto Iisakkila-Byman Oy; Leena  
Iisakkila/maisemasuunnittelu  
Studio Kivi; Arto Kiviniemi/CAD-kuvat  
Lauri Ahlgren/värit  
Insinööritoimisto Turunen & Räisänen; Oskari  
Laukkanen/rakennesuunnittelu  
Sähköinsinööritoimisto Erkki Pitkänen; Erkki Pitkänen  
ja Timo Oravainen/sähkösuunnittelu  
Insinööritoimisto Olof Granlund; Jukka Vasara ja  
Jussi Korhonen/LVI-suunnittelu  
Insinööritoimisto Väylä Oy; Olavi  
Timonen/geotekninen suunnittelu  
Lauri Puoskari/valvoja

#### RAKENTAJAT

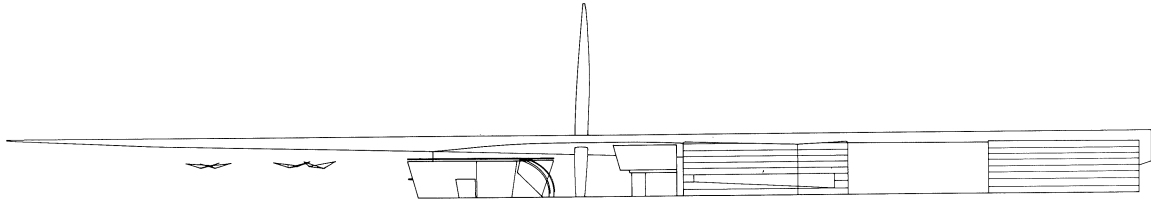
Lujatek Oy/pääurakka  
— työpäällikkö Eero Mononen  
— johtaja Pekka Naumanen  
— vastaava mestari Seppo Alm  
Sähkötoimisto Murtola Ky/sähkötyöt  
Putkihanke Oy/LV-työt  
Ilmapörssi Ky/IV-työt  
Kerroslasi Oy/lasitustyöt  
Maalausliike Hakkarainen Oy/maalaustyöt  
Mestari-laatoitus Oy/laatoitustyöt  
VS-Pelti Oy/peltityöt  
Tulikivi Group, Suomen Vuolukivi  
Oy/vuolukiviverhoukset  
Joensuun Metallityö Oy, Teräsrunko PPTH/terästyöt

- 4 Julkisivu pohjoiseen 1/750.  
• North elevation 1/750.

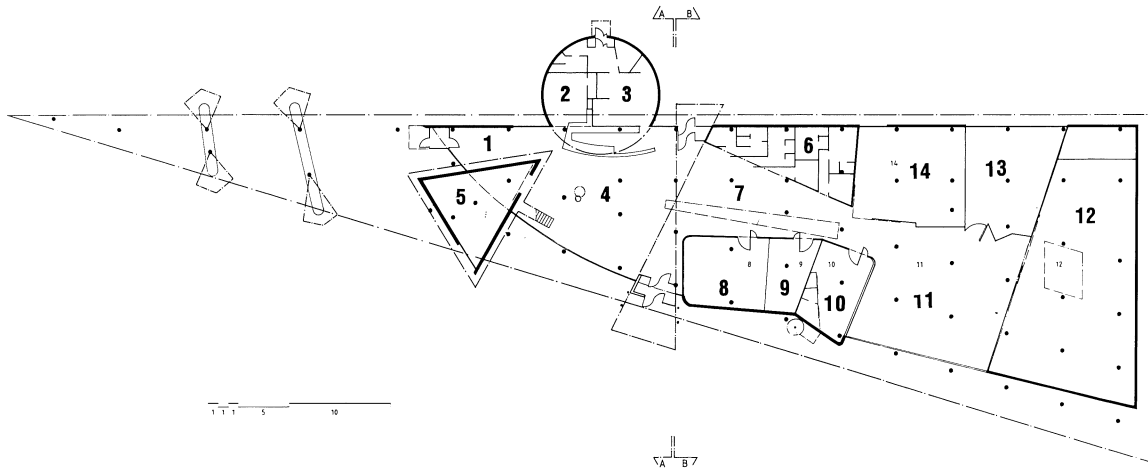
- 5 Yksityiskohta.  
• Detail.



5



6



7

**Tilnumerointi/Key:**

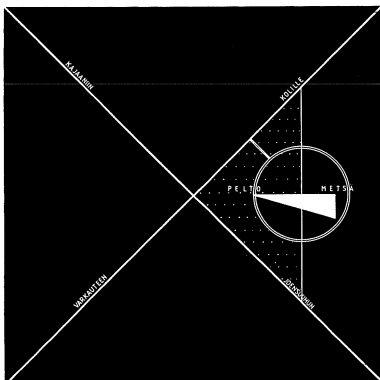
- 1 huoltamo/service station
- 2 pubi/pub
- 3 keittiö/kitchen
- 4 ravintola/restaurant
- 5 kabinetti/meeting room
- 6 sosiaaliilat/staff facilities
- 7 infoalue/information area
- 8 pankki/bank
- 9 posti/post
- 10 parturi/barber
- 11 ympäristönäyttely/exhibition on the environment
- 12—14 liiketila/commercial premises

- 6** Julkisivu etelään 1/750.
- South elevation 1/750.

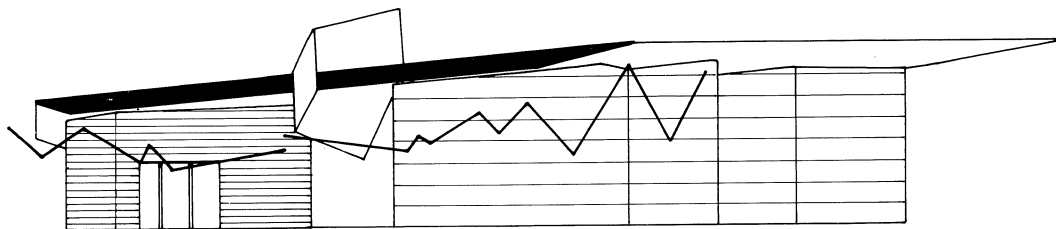
- 7** Ensimmäinen kerros 1/750.
- Ground floor 1/750.

- 8** Asemapiirros 1/10000.
- Site plan 1/10000.

- 9** Leikkaus B—B 1/250.
- Section B—B 1/250.



8



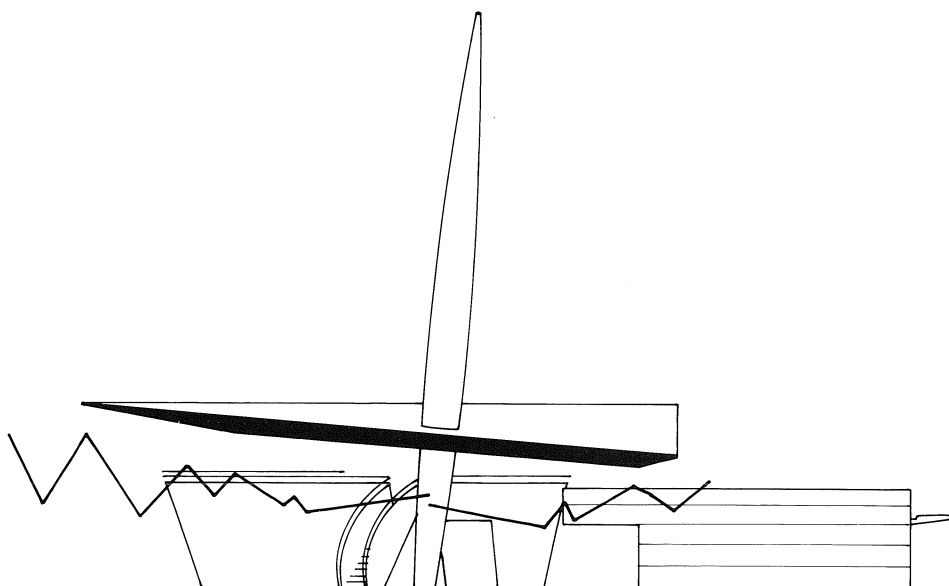
9





11

12



**10, 11** Ravintola.  
 • Restaurant.

**12** Info-alue, sosiaalitilat vasemmalla.  
 • Information area, staff facilities on the left.

**13** Leikkaus 1/750.  
 • Section 1/750.

13